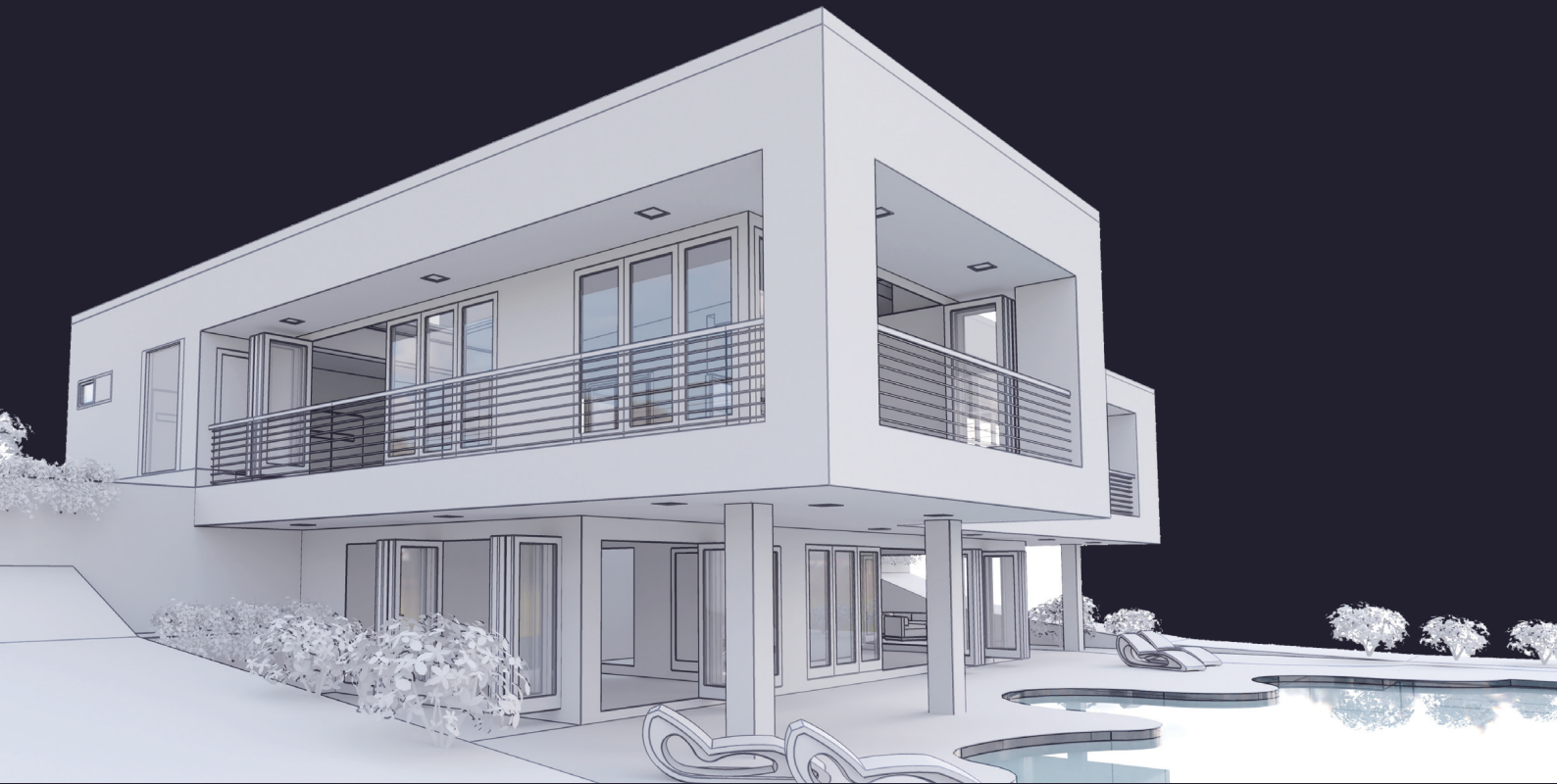
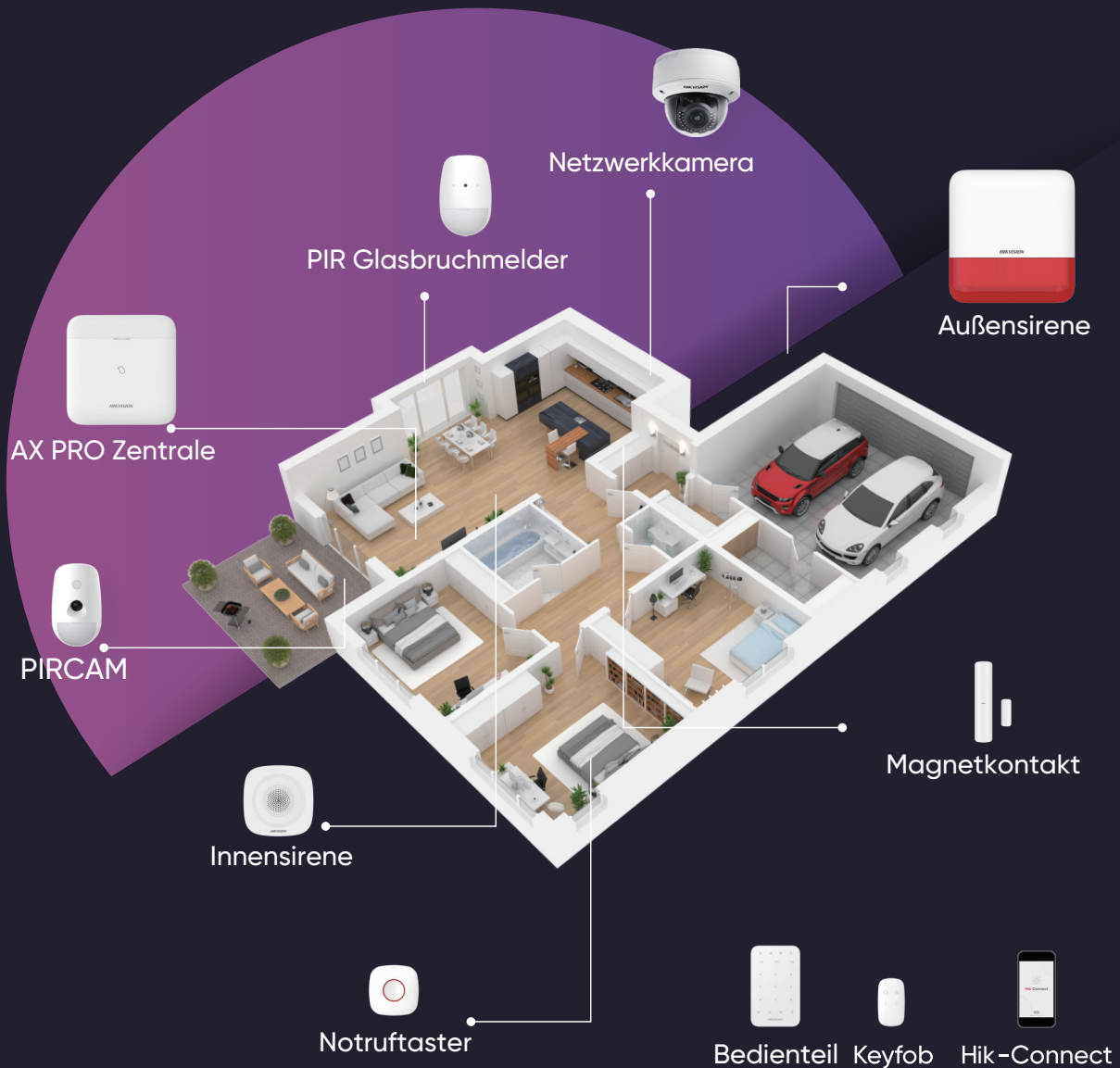


HIKVISION®

AX PRO
FUNK EINBRUCHMELDEANLAGE
**EINFACHHEIT DURCH
INNOVATION**

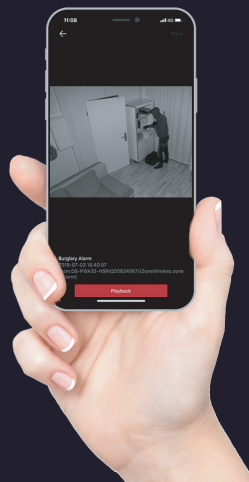


AX PRO -
Einfache Konfiguration und Steuerung per App



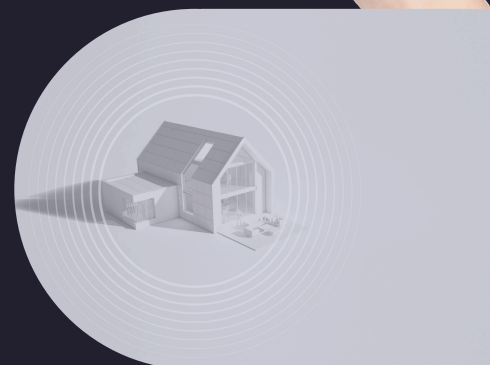
Videoverifikation

Sehen was passiert.
 AX PRO ermöglicht Videoverifikation für bis zu 4 Kameras, damit der Anwender sieht was passiert und zielgerichtet Maßnahmen ergreifen kann.



Tri-X

Die Zukunft ist jetzt.
 Schnell, zuverlässig und sicher bietet unsere leistungsstarke Tri-X Funk-Technologie die nächste Stufe der Sicherheit; es beschleunigt die Installationen und bietet sowohl Errichtern als auch deren Kunden das beste Erlebnis.



AX PRO Zentrale



- Tri-X & CAM-X Funktechnologie
- Wi-Fi & GPRS/3/4G Modul
- Unterstützt Netzwerkkameras und PIRCAM
- Einfache Steuerung per App (Hik-ProConnect / Hik-Connect)
- SIA/CID-Protokoll

PIRCAM Melder

- Tri-X & CAM-X Funktechnologie
- Bis zu 800 m Übertragungsbereichweite
- Bis zu 20 Fotos in einem GIF
- Erfassungsbereich von 12m
- Haustierimmun (bis zu 30 kg)



Repeater



- Funkerweiterung: bis zu 1.600 m für Tri-X und 800 m für CAM-X Übertragung
- Bis zu 35 Stunden Notstromversorgung
- Smart Auto Pairing

Bewegungsmelder

Die AX PRO Bewegungsmelder-Serie ist mit modernster Technologie ausgestattet für präzise Bewegungserkennung.

Funk PIR Vorhangsmelder



- Erfassungsbereich: 15 m – 85,9° (Vorhangsmelder: 6,3°)
- Digitaler Temperaturabgleich
- Haustierimmun (bis zu 30 kg)

Dual Melder

- PIR + 24GHz-Mikrowelle
- Erfassungsbereich: 12 m – 85,9°
- Haustierimmun (bis zu 30 kg)



Glasbruchmelder



- Bewegungs- und Glasbrucherkennung
- Erfassungsbereich:
 - Bewegungserkennung: 12 m – 85,9°
 - Glasbrucherkennung: 8 m
- Haustierimmun (bis zu 30 kg)

Glasbruchmelder

- Erfassungsbereich: 8 m
- Externer Eingang: NO/NC/Impuls



Magnetischer Kontakt

Einfache Installation und intelligente Fernprogrammierung der Funk Magnetkontakt mit einer Reichweite von bis zu 1.600 Meter.

Standard Magnetkontakt



- Detektionsabstand: bis zu 43 mm
- Unterstützt die Verdrahtung zusätzliche Klemmen

Schmaler Magnetkontakt



- Detektionsabstand: bis zu 43 mm

Magnet-Erschütterungsmelder



- Magnetkontakt + Erschütterungsmelder
- Detektionsabstand: bis zu 43 mm
- Erschütterungserkennung: Hoch / Normal / Niedrig
- Neigungserkennung: bis zu 25°
- Unterstützt die Verdrahtung zusätzlicher Klemmen

Bedieneinheiten

Verschiedene Aktivierungs- und Steuerungsoptionen

Bedienteil

- Tasten mit LED-Hintergrundbeleuchtung
- LED zeigt die programmierte Zone an
- Scharf- / Unscharfschalten, Alarm quittieren für verschiedene Zonen
- Per Tastendruck Feuer, Überfall-, Notrufalarm auslösen
- Schalten von Relaisausgänge



Lesegerät



- Scharf- / Unscharfschalten für verschiedene Zonen

Keyfob



- Rückmeldung per LED
- Programmierbare Funktionen über Tastenkombination

Weitere Peripheriegeräte



Rauchmelder



Wasserleckmelder



Überfalltaster



Funksteckdose



Relais-Modul



Innen-/Außensirene

Anwendungsszenarien



Wohngebäude



Büro




Einzelhandel


Hikvision Deutschland
Werner-Heisenberg Straße 2b
63263 Neu-Isenburg
Deutschland
sales.dach@hikvision.com


Hikvision Deutschland
Röntgenstraße 40a
86368 Gersthofen
Deutschland
sales.dach@hikvision.com


Hikvision Deutschland
Johann Steinböck-Straße 2/202
A-2345 Brunn am Gebirge
Österreich
sales.dach@hikvision.com

 @hikvisiondeutschland

 Hikvision DACH

 @HikvisionDACH

 Hikvision Europe - DACH Playlist

 HIKVISION Deutschland GmbH

 www.hikvision.com/de

HIKVISION[®]